

LE FUTUR Site de Maintenance et de Remisage de trains À MARCHEPRIME

LETTRE D'INFORMATION

N°4 JUIN 2025



SOMMAIRE

2/3

Zoom sur la géothermie

Un projet qui crée de l'emploi

4

Interview du constructeur Vincent Lecomte

Nouvelle ère pour le SMR : les premiers coups de pelle ont commencé !

Après 9 mois de travaux préparatoires, nous entrons dans une nouvelle phase du chantier : la construction du site à proprement parlé. Sous la direction du groupement Spie Batignolles – Colas Rail, les travaux de construction d'une durée de 27 mois, se termineront fin 2027, date de mise en service du site.

Depuis avril, les équipes sont à pied d'œuvre pour réaliser les travaux de terrassement. Cette étape clé consiste à préparer le terrain en le nivelant, en déblayant ou en remblayant afin de créer une base stable pour les futures constructions.

Aussi, vous n'avez pas pu la louper, une palissade a été récemment installée tout autour du site. L'installation de palissades est obligatoire et est encadrée par la loi pour garantir la sécurité du public et protéger le site. Elles permettent notamment de visualiser les limites exactes de la zone de travail pour les intervenants sur le chantier mais aussi de protéger les passants d'éventuels débris, poussières, etc.

Pour les plus curieux, nous étudions la possibilité d'installer une fenêtre de chantier sur la palissade pour que celui-ci vous reste "ouvert". Des idées pour habiller cette palissade ?

Certainement l'ouvrage le plus attendu, la construction du mur anti-bruit démarrera à la fin de l'été. Des travaux d'envergure pour ériger de mur de 6 m de haut et 175 m de longueur, qui jouera un rôle essentiel dans la réduction des nuisances sonores pendant les travaux de construction puis en phase d'exploitation du site.

JUSQU'À 300 COMPAGNONS AU PIC DU CHANTIER

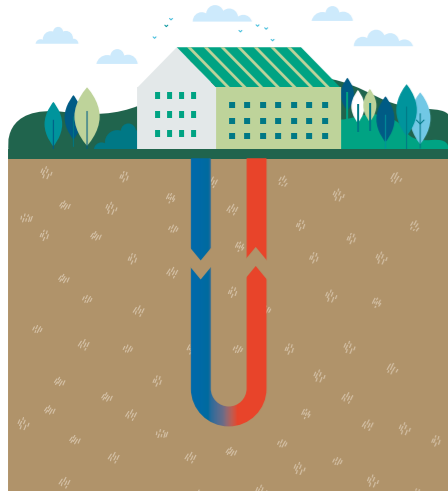
Vous avez un ou plusieurs logements que vous souhaitez mettre en location ? Ecrivez-nous à l'adresse chantier.smr@lisea.fr
Nous recherchons des logements à louer pour accueillir les futurs compagnons qui travailleront les 27 prochains mois.



Zoom sur la géothermie

Une énergie naturelle et durable pour le futur site

Pour les besoins en chaud du bâtiment, nous avons fait le choix d'intégrer une technologie respectueuse de l'environnement : la géothermie. Cette solution permettra de répondre à environ 50 % des besoins en chauffage du bâtiment d'une surface de 28 000 m², tout en réduisant significativement notre empreinte énergétique.



Concrètement, comment ça fonctionne ?

La géothermie consiste à utiliser la chaleur naturellement présente dans le sol pour chauffer les bâtiments. En puisant cette chaleur directement dans le sol, nous évitons le recours massif aux énergies fossiles plus polluantes. Cela fait d'elle une énergie renouvelable et propre ! C'est d'ailleurs cette même technologie qui a été utilisée pour chauffer la Caravelle de Marcheprime.

Le principe est simple et efficace :

Des sondes verticales (tubes en U) sont installées dans le sol, jusqu'à 200 mètres de

profondeur maximum pour ce site de maintenance. C'est ensuite un réseau de pompes à chaleur qui utilise cette énergie pour chauffer le bâtiment de manière continue, même en hiver, car à cette profondeur, la température du sol est stable toute l'année.

Des études approfondies ont été menées pour connaître la composition exacte des sols et ainsi concevoir l'équipement de géothermie du SMR en garantissant le zéro impact sur la nappe phréatique. Ce type de travaux a fait l'objet d'une autorisation environnementale délivrée par les services de l'État.



Ce site de maintenance ferroviaire a été conçu avec une attention particulière portée à son intégration dans le territoire.

Dès la phase de conception, des choix responsables ont guidé le projet : utilisation de matériaux durables, recours à des technologies sobres, et priorité donnée aux approvisionnements locaux chaque fois que possible.

Le projet de SMR s'inscrit d'ailleurs dans une démarche régionale volontaire, appelée BDNA

(Bâtiments Durables Nouvelle Aquitaine). Cette démarche vise à intégrer des objectifs de développement durable dans les projets de construction comme l'insertion dans le tissu urbain ou paysager, la préservation des sols et de la biodiversité ou encore la maîtrise des consommations énergétiques.

Le **projet a ainsi atteint le niveau argent pour la phase conception** et nous poursuivons nos efforts pour atteindre ce même niveau en phase construction.



Un projet qui crée de l'emploi

Avec un investissement de plus de 200 millions d'euros, cet important projet industriel promet déjà des retombées positives en Gironde et plus particulièrement sur le bassin.

Pour cela, LISEA travaille main dans la main avec les collectivités locales comme la Mairie de Marcheprime et la COBAN mais aussi avec le département et l'agence de développement économique du bassin BA2E pour identifier toutes les opportunités que représentent ce projet à l'échelle du territoire et ainsi répondre à cette attente forte de retombées économiques et sociales. Dès les travaux préparatoires, des opérations ont été menées avec des entreprises locales comme Alliance Bois pour les travaux de déboisement sur le terrain.

L'une des retombées fortement attendues est bien sûr en matière d'emploi et vous êtes déjà nombreux à nous avoir partagé votre intérêt.

À terme, ce sont près de 200 emplois directs, non délocalisables qui sont attendus avec la mise en service du site, couvrant une large palette de métiers : ingénieurs et ouvriers spécialisés, agents de maintenance ou de nettoyage, gardiennage et entretien, etc.

Ces postes ouvriront début 2027 alors n'hésitez pas à prendre contact avec nous à ce moment-là, nous serons ravis d'étudier votre candidature et d'échanger sur votre parcours.

En attendant, notre constructeur recrute déjà !

Coffreurs, ferrailleurs, maçons... ce sont des dizaines de postes qui sont actuellement ouverts pour un démarrage dès cet été.

Si les métiers du bâtiment vous intéressent, vous pouvez retrouver l'ensemble des offres disponibles sur notre site <https://smr.lisea.fr>.

LISEA et le groupement constructeur SPIE Batignolles-Colas portent également un engagement social envers les publics éloignés de l'emploi. En effet, ce seront 10% des heures travaillées sur le chantier de construction du site qui seront réalisées par des salariés en parcours d'insertion. Pour atteindre cet objectif ambitieux, un travail en collaboration avec les acteurs locaux de l'insertion et le département est en cours, accompagné par les collectivités locales.



CALENDRIER DES PROCHAINS TRAVAUX

