

# LES ESSENTIELS 2025



*Le chantier du Site de Maintenance  
et de Remisage de LISEA, situé  
à Marcheprime en Gironde,  
a débuté en mars 2025.*

# SOMMAIRE

2-3 EDITO

4-5 FAITS MARQUANTS INSTITUTIONNELS

6-7 CHIFFRES CLÉS

8-9 UNE ANNÉE DE MAÎTRISE OPÉRATIONNELLE

10-11 INNOVER POUR UNE INFRASTRUCTURE PLUS PERFORMANTE ET DURABLE

12-13 UNE DYNAMIQUE COMMERCIALE RENFORCÉE

14-17 FOCUS - SMR DE LISEA : UNE NAISSANCE ATTENDUE

18-19 UN RÔLE CLÉ DANS L'AVENIR DU FERROVIAIRE

20-22 UN ENGAGEMENT PÉRENNE POUR L'ENVIRONNEMENT ET LES TERRITOIRES



# L'EDITO

de Lionel Epely,  
Président de LISEA

## 2025, une année pour faire avancer le rail

L'année 2025 est une année charnière pour LISEA, marquée par la consolidation de notre excellence opérationnelle, une accélération de l'innovation portée par la data et l'intelligence artificielle, mais aussi le lancement officiel du chantier de notre Site de Maintenance et de Remisage (SMR) en Gironde, premier SMR ferroviaire indépendant de France.

Ce projet industriel structurant joue un rôle déterminant dans l'ouverture à la concurrence ferroviaire sur l'axe Atlantique. En offrant des capacités de remisage et de maintenance accessibles à plus d'opérateurs, il rend possible l'arrivée de nouveaux acteurs et l'élargissement de l'offre ferroviaire pour le grand public.

Au-delà de ce projet majeur, nous sommes pleinement dans un contexte où les infrastructures ferroviaires doivent répondre à des exigences toujours plus élevées de performance, de sécurité, de durabilité et de résilience. Face à ces enjeux, nos équipes ont une nouvelle fois démontré une maîtrise technique et une agilité remarquables souvent méconnues du grand public.

Cette capacité à maintenir le plus haut niveau opérationnel tout en développant de nouvelles solutions repose sur la solidité de notre modèle concessif qui permet d'expérimenter, d'innover et d'oser et ce, sur le temps long.

2025 confirme ainsi pleinement notre rôle d'acteur de référence dans le secteur ferroviaire mais aussi notre engagement majeur auprès des territoires et des parties prenantes.

En 2026, nous poursuivrons cette dynamique avec la même ambition : contribuer à une mobilité plus fiable, plus durable et plus ouverte.





# LISEA

est le concessionnaire de la ligne à grande vitesse Sud Europe Atlantique (SEA) entre Tours et Bordeaux, mise en service le 2 juillet 2017.

Premier gestionnaire privé d'une infrastructure ferroviaire en France au travers d'un contrat de concession de 50 ans signé avec SNCF Réseau (jusqu'en 2061), sa mission est d'exploiter en toute sécurité une infrastructure ferroviaire publique au bénéfice de ses clients, des territoires et des voyageurs.

Au delà de ses missions premières de gestionnaire d'infrastructure, l'entreprise porte des **projets structurants pour l'avenir du ferroviaire** et s'engage pleinement en faveur d'une **mobilité décarbonée**. LISEA porte ainsi une vision du rail en Europe alliant innovation, performance et respect de l'environnement.

Ses actionnaires sont VINCI Concessions (42,05 %), Meridiam (41,95 %) et la Caisse des Dépôts (16 %).

## ORGANIGRAMME



**Philippe Jausserand**  
Directeur Général Adjoint



**40**  
collaborateurs  
**6**  
directions



**Patrick Pressard**  
Directeur des Opérations



**Joaquim Godde**  
Directeur Juridique



**Valérie Marquis**  
Directrice de la Communication et des Relations institutionnelles



**Romain Neyrand**  
Directeur Administratif et Financier



**Thierry Charlemagne**  
Directeur Environnement et Développement Durable

## FAITS MARQUANTS INSTITUTIONNELS



**Mars 2025**

**Bilan LGV SEA : un modèle pour le rail de demain**

Plus de 450 participants se sont réunis au Palais de la Bourse à Bordeaux. LISEA, en partenariat avec La Tribune, y a présenté le Bilan LOTI de la LGV SEA, sept ans après sa mise en service, et a partagé avec de nombreux intervenants les impacts économiques, territoriaux et environnementaux du projet.



**Juin 2025**

**Ambition France Transports**

Dans le cadre d'Ambition France Transports, LISEA est intervenue à Bercy lors de la conférence sur le financement des mobilités. L'occasion de présenter le retour d'expérience de la LGV SEA et de démontrer la pertinence du modèle concessif pour financer les infrastructures de transport de demain.



**Juillet 2025**

**Pose de la première pierre du SMR**

La pose de la première pierre du Site de Maintenance et de remisage (SMR) de LISEA à Marcheprime (Gironde) a rassemblé plus de 100 participants, témoignant de l'intérêt des acteurs publics, économiques et médiatiques pour cette infrastructure stratégique. Un temps fort pour le premier site de maintenance ferroviaire indépendant en France.



# CHIFFRES CLÉS 2025



**99,7 %**

**DE RÉGULARITÉ**

(en ne considérant que les incidents relevant du concessionnaire)



**23 M**

**DE VOYAGEURS**

sur l'axe Paris-Bordeaux



**+DE 170 M**

**DE VOYAGEURS**

depuis la mise en service (juillet 2017)



**+1,17 %**

**DE SILLONS/JOUR EXPLOITÉS**



**640 000 €**

**ENGAGÉS**

pour les filières locales chanvre, l'insertion, l'économie circulaire et les constructions durables



**81 931**

**DIVIDENDES CLIMAT**

distribués au titre des activités 2024





*2025 a confirmé que notre force réside dans la maîtrise de notre infrastructure et une culture d'anticipation solide. Nous avons renforcé la fiabilité de la ligne et préparé l'exploitation aux défis de demain, traçant la voie d'un modèle toujours plus résilient.*

# UNE ANNÉE DE MAÎTRISE OPÉRATIONNELLE

La fiabilité et la performance sont au cœur de la confiance des voyageurs, des territoires et de nos partenaires. En 2025, la LGV SEA a réaffirmé la solidité de son exploitation et la qualité de ses performances, grâce à une maîtrise opérationnelle confirmée des équipes de LISEA et MESEA.



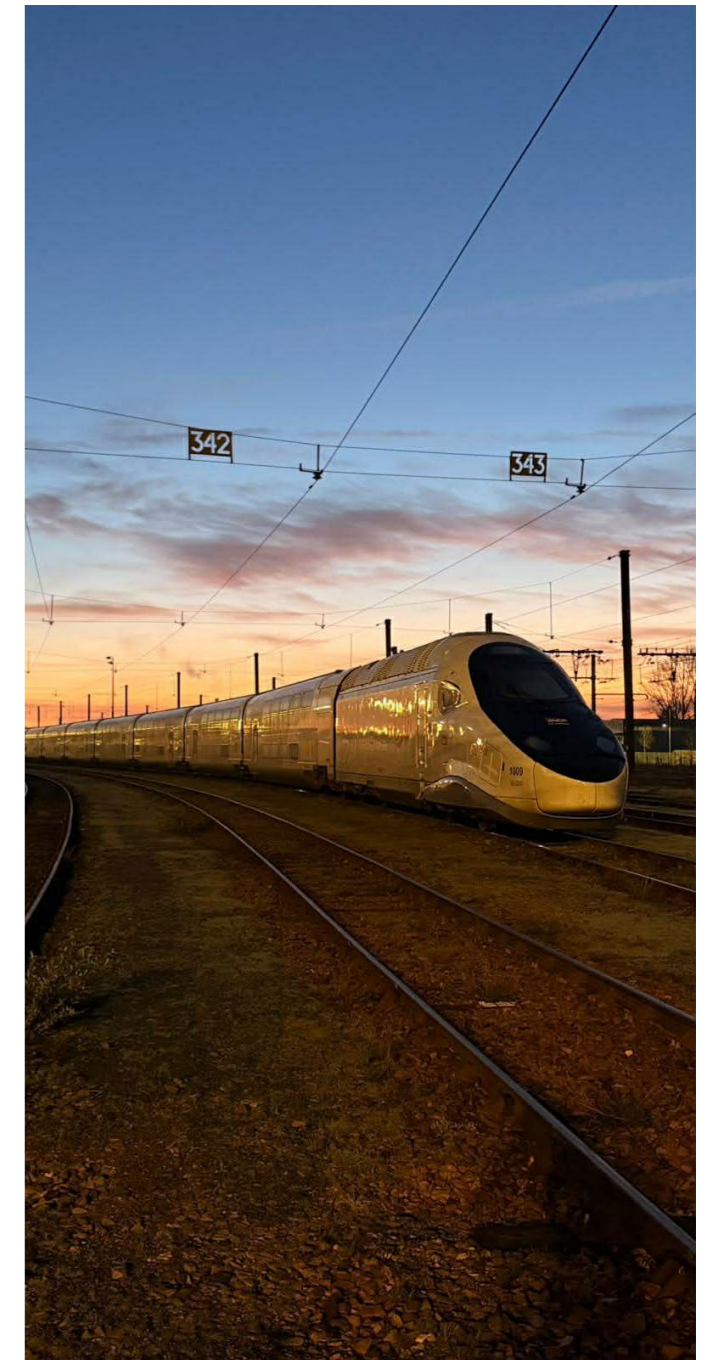
**99,7 %**  
de régularité

## Une excellence opérationnelle reconnue

LISEA et son mainteneur MESEA ont ainsi confirmé un haut niveau de maîtrise opérationnelle, avec des performances dépassant nos objectifs contractuels et **une régularité remarquable de 99,7 %**.

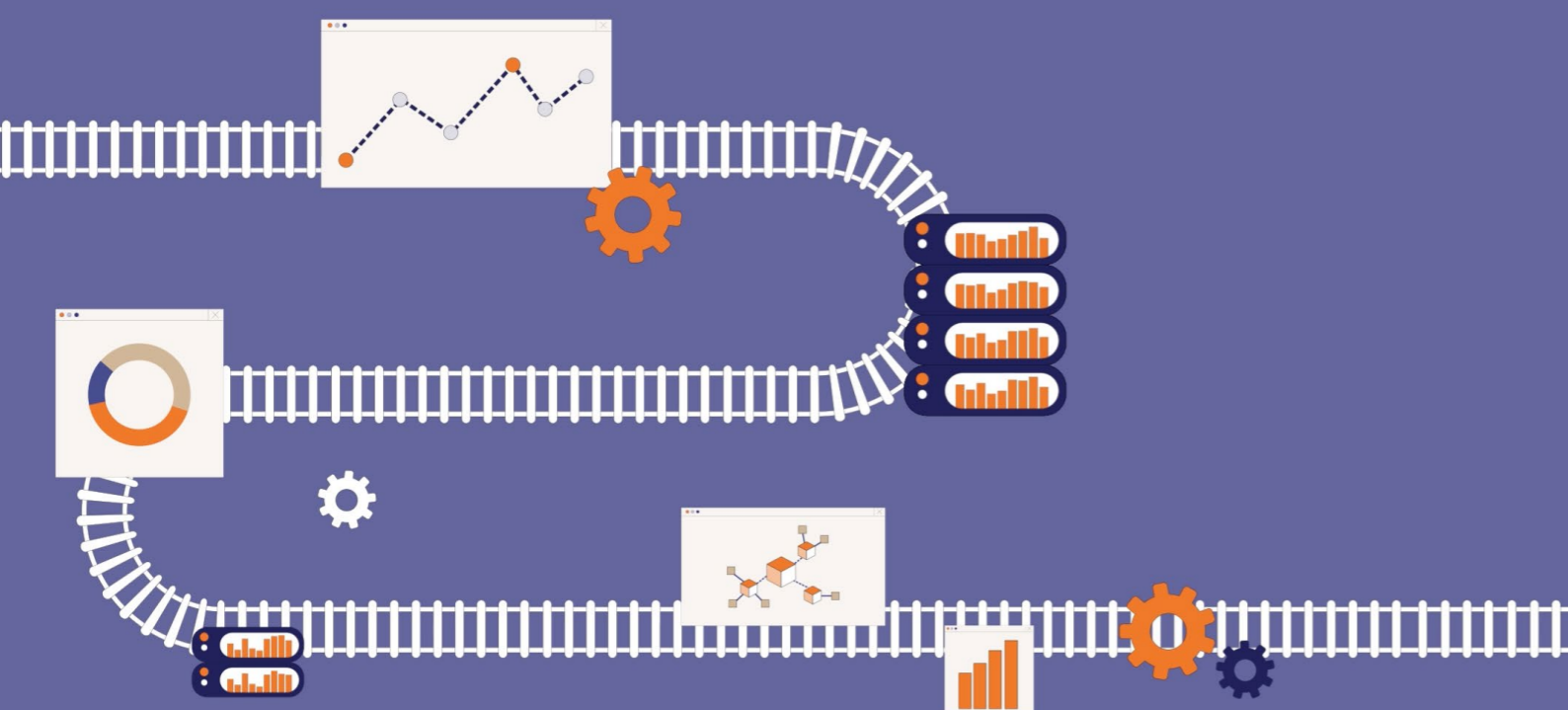
La robustesse de nos processus a été reconnue par plusieurs évaluations externes. En mars, une *peer review* menée par l'Union Internationale des Chemins de fer (UIC) et l'Agence de l'Union européenne pour les chemins de fer (ERA) a validé **la maturité de notre culture sécurité**. En décembre, un audit de l'EPSF (Etablissement Public de Sécurité Ferroviaire) sur le système ERTMS de gestion du trafic s'est conclu sans aucun écart et a conforté les démarches proactives de LISEA pour fédérer l'ensemble des acteurs concernés.

Parallèlement, **LISEA a poursuivi le renforcement de la résilience climatique** de la LGV SEA. Sur la base des études de sensibilité et des conclusions du groupe SETEC, un plan d'adaptation 2026 regroupant 61 actions a été élaboré. Plusieurs mesures structurantes ont déjà été engagées, notamment : la régulation naturelle des températures via puits canadien, l'identification des couloirs de pluie pour anticiper les ruissellements et la gestion renforcée des zones sensibles au feu, y compris hors périmètre OLD (Obligation Légale de Débroussaillage).



## La LGV SEA, terrain d'essais du TGV M

LISEA a mis la LGV SEA à disposition d'un programme d'essais complet du TGV M, nouvelle génération de trains à grande vitesse de SNCF Voyageurs, conduite en étroite collaboration avec l'Agence d'Essai Ferroviaire (AEF). Cette confiance accordée à LISEA pour mener ces tests exigeants, témoigne de la fiabilité et de la robustesse de notre infrastructure.



*Les nouvelles fonctionnalités de GéoVoie 2.0 renforcent notre capacité à lire le terrain en temps réel. En rendant la donnée plus accessible, nous offrons aux équipes un avantage décisif pour cibler les interventions et faciliter la prise de décision.*

# INNOVER POUR UNE INFRASTRUCTURE PLUS PERFORMANTE ET DURABLE

2025, marque l'accélération de la valorisation des données opérationnelles de la ligne. Maintenance prédictive de nouvelle génération, supervision renforcée et intégration de critères environnementaux illustrent cette dynamique et confirment le rôle pionnier de LISEA dans l'usage de la data et de l'IA.

## Nouvelle génération d'outils pour la maintenance prédictive

LISEA et MESEA, mainteneur de la LGV SEA, ont développé un nouvel outil de simulation de plan de maintenance, déployé auprès des équipes mi 2025. En s'appuyant sur les évolutions, mesurées chaque semaine, de la géométrie de la voie, cette nouvelle solution aide à la priorisation et l'optimisation des interventions de maintenance (identification des défauts à venir, proposition de séquençement des interventions, massification, etc).

Le programme **GéoVoie 2.0**, dédié à la surveillance de la géométrie de la voie, a quant à lui franchi une nouvelle étape grâce à l'optimisation du traitement des données (amélioration de la classification des défauts) et au déploiement d'un nouveau modèle prédictif renforçant la fiabilité des projections d'apparition des défauts. Ce modèle, encore en phase de test, a pour objectif d'affiner la précision du suivi des évolutions de la géométrie de la voie.

En parallèle, et toujours en cours, le projet **EcoVoie 2.0**, mené avec la chaire ESSEC-Accenture, a ajouté une dimension environnementale à la plateforme data en automatisant plusieurs indicateurs RSE et en mesurant les gains liés à l'optimisation des opérations de maintenance.

**Découvrez GéoVoie 2.0 en images :**

<https://www.youtube.com/watch?v=JGtLkhCzOqM>

## Une supervision renforcée des installations électriques

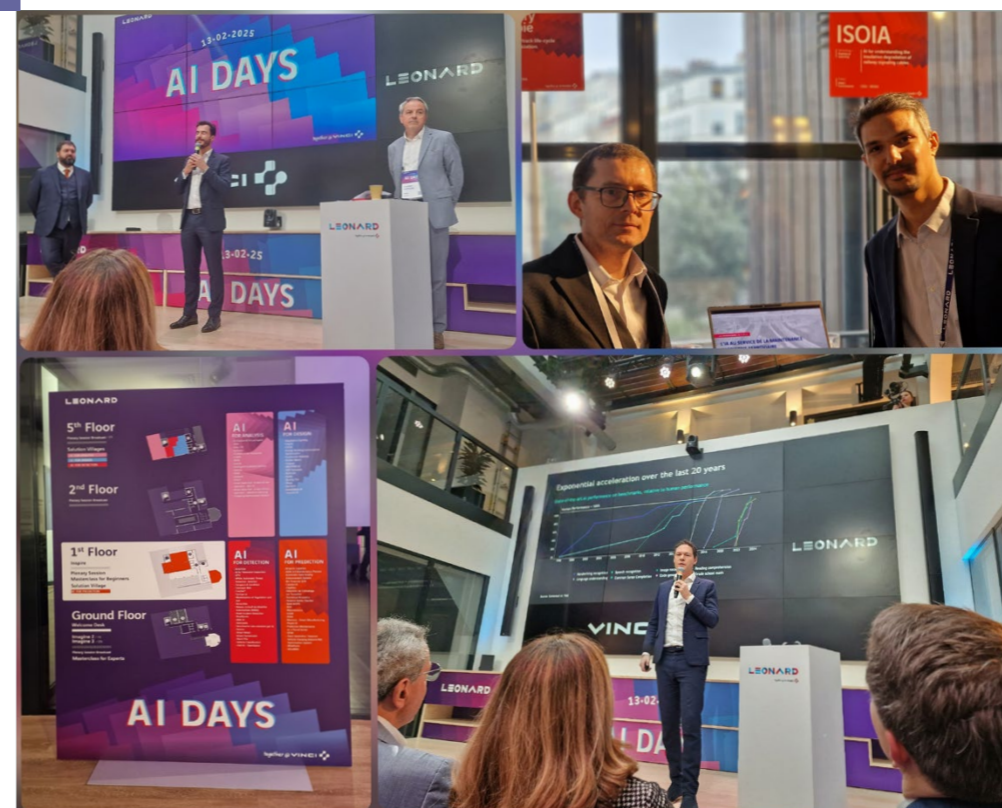
La surveillance des installations électriques a été renforcée avec le déploiement de systèmes Bender, capables de détecter précocement les défauts d'isolement, sur les 35 postes de signalisation de la ligne. Les données d'isolement sont désormais transmises en continu vers **l'outil ISO[IA]**, qui assure un suivi en temps réel de l'état des postes de signalisation.

**Découvrez SEACloud en images :**

<https://www.youtube.com/watch?v=SLCEIn20KSE>

## Une infrastructure numérique modernisée

LISEA a par ailleurs engagé la refonte de sa plateforme data et d'intelligence artificielle avec la mise en place d'une architecture permettant de renforcer significativement le niveau de cybersécurité et de disposer d'un environnement plus robuste et évolutif pour accompagner le développement des solutions futures.



## Rayonnement des projets data

### AI Days Leonard

En janvier, LISEA et MESEA ont présenté GéoVoie 2.0 et ISO[IA], lors des AI Days Leonard du groupe VINCI. Cette intervention a mis en lumière la valeur stratégique de ces projets et l'expertise des équipes de la cellule data/IA en matière d'innovation.

### World Impact Summit

CompenSEA, plateforme de gestion partagée des données des mesures environnementales de la LGV SEA, a été présentée lors du World Impact Summit des 25 et 26 mars à Bordeaux. Une mise en avant qui illustre pleinement l'ambition de LISEA de développer des solutions technologiques au service de la performance environnementale.

### Prix Or ESSEC « AI for responsible leadership » pour GéoVoie 2.0

Le 18 juin, GéoVoie 2.0 a reçu le Prix Or ESSEC « AI for Responsible Leadership 2025 » qui récompense les initiatives exemplaires en matière d'intelligence artificielle appliquée à un leadership responsable.

Le projet a été salué pour sa capacité à allonger la durée de vie des actifs tout en optimisant les interventions de maintenance.



*Une fréquentation record et l'arrivée de nouvelles offres confirment l'attractivité durable de la LGV SEA et sa capacité à répondre aux nouveaux besoins de mobilité.*

# UNE DYNAMIQUE COMMERCIALE RENFORCÉE

En 2025, la LGV SEA a renforcé sa dynamique commerciale grâce à une forte hausse de la fréquentation et à une offre de services plus large. Cette progression confirme l'attractivité durable de la ligne, la variété des besoins de déplacement auxquels elle répond et la capacité du réseau à s'adapter à l'évolution des attentes en matière de mobilité à grande vitesse.



## 23 M

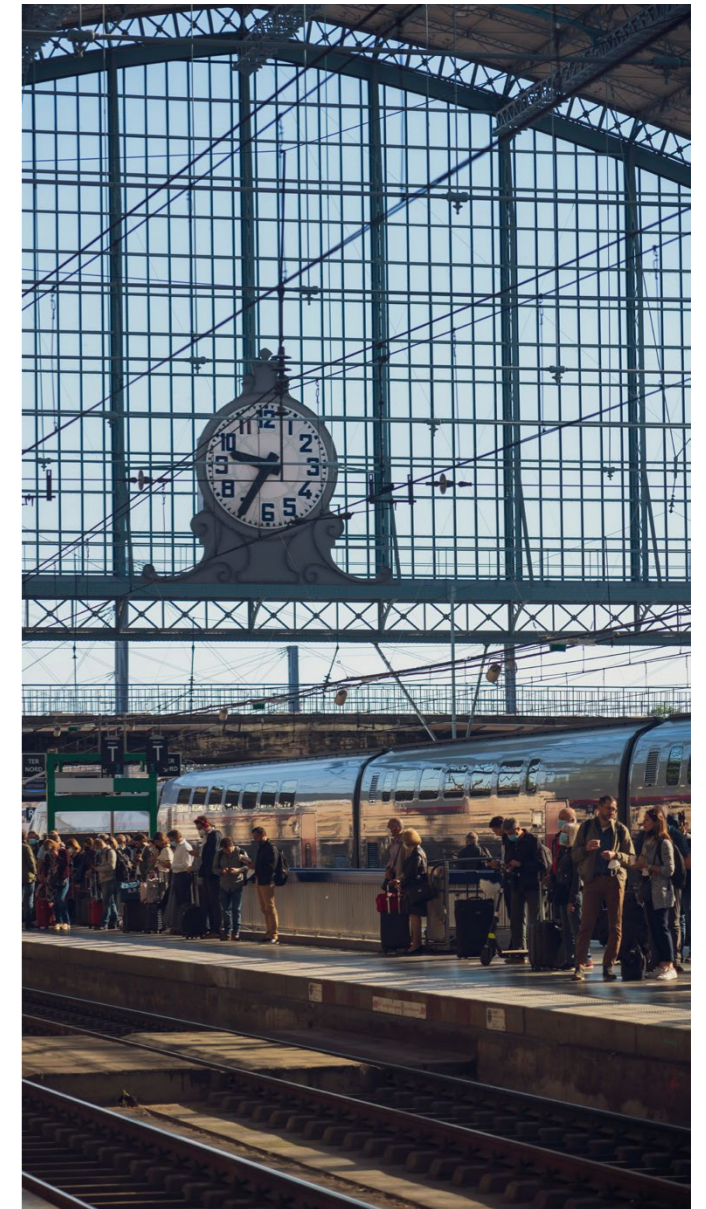
DE VOYAGEURS  
EN 2025

### Une fréquentation record

Cette année a également été marquée par une fréquentation exceptionnelle, avec **23 millions de voyageurs** transportés sur la LGV SEA.

Cette dynamique s'est traduite par un cap symbolique : celui des **170 millions de voyageurs** franchit depuis la mise en service de la ligne en juillet 2017.

Ces résultats confirment une nouvelle fois l'**attractivité durable** de la ligne et son rôle structurant dans les mobilités à grande vitesse.



### Un nouveau OUIGO arrive sur la LGV SEA

L'offre de mobilité s'est enrichie sur la LGV SEA en septembre avec le lancement par SNCF Voyageurs d'un OUIGO à destination d'Hendaye, porte d'entrée vers l'Espagne. Cette nouvelle liaison renforce l'accessibilité de la LGV SEA et encourage une mobilité plus durable en proposant une alternative à grande vitesse plus abordable.



# SMR DE LISEA : UNE NAISSANCE ATTENDUE

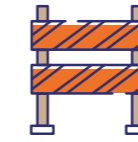
L'année 2025 a été déterminante pour le futur Site de Maintenance et de Remisage, avec le lancement du chantier et la pose officielle de la première pierre. Ces jalons majeurs s'inscrivent dans une dynamique plus large de développement de l'offre sur l'axe Atlantique, en dotant le territoire d'une capacité de maintenance indispensable à l'arrivée de nouveaux opérateurs et à l'essor d'une mobilité plus durable.

*Voir le chantier démarrer est un moment fort : le SMR devient une réalité concrète, attendue par les territoires et essentielle pour soutenir le développement de l'offre ferroviaire.*



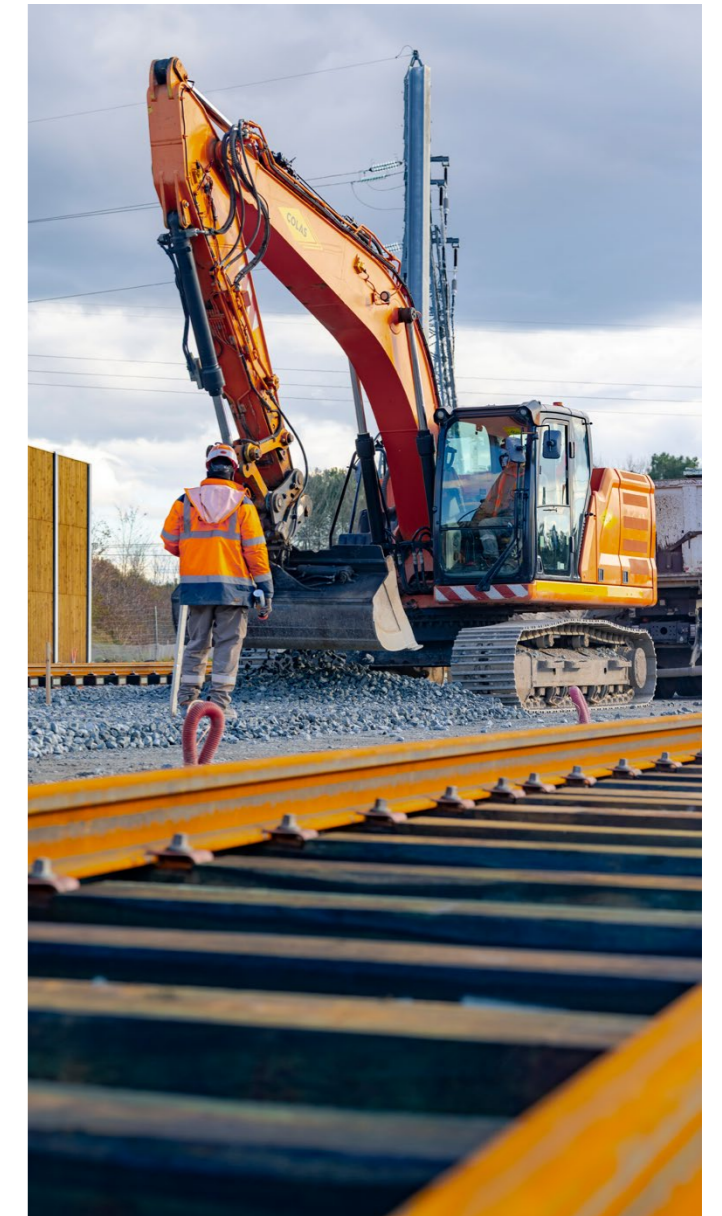
## Le SMR : un catalyseur de l'ouverture du marché ferroviaire

Premier site indépendant en France, le SMR est un outil industriel polyvalent, dimensionné pour accueillir dès la fin 2027 plusieurs opérateurs. Levier essentiel de l'ouverture à la concurrence, il garantit l'accès aux solutions de maintenance indispensables à l'arrivée de nouveaux services sur l'axe Atlantique.



## Travaux 2025

- — RÉALISATION DES FONDATIONS DU HALL DE MAINTENANCE
- — RÉALISATION DU MUR ANTI-BRUIT CÔTÉ CROIX D'HINS
- — DÉBUT DES TRAVAUX DE SNCF RÉSEAU POUR LE RACCORDEMENT AU RÉSEAU FERRÉ NATIONAL
- — POSE DES PREMIERS RAILS ET POTEAUX CATÉNAIRES




## SMR : le chantier est lancé !

Le mois de mars a été marqué par **la signature du contrat de construction**, acte fondateur qui a officialisé le lancement du chantier. Dès mai 2025, les opérations ont pu démarrer : les premiers terrassements, les fondations et l'installation du site sont venus matérialiser ce projet attendu.

Étape symbolique, **la pose officielle de la première pierre, le 15 juillet**, a rassemblé plus d'une centaine de participants, dont le président de la Région Nouvelle-Aquitaine, les actionnaires de LISEA, des élus locaux, des représentants de l'État, des collectivités, du secteur ferroviaire et des médias. Cette mobilisation témoigne de l'intérêt marqué des acteurs publics et économiques pour cette infrastructure stratégique et renforce la visibilité nationale du projet.



 **250 M€**  
D'INVESTISSEMENT PRIVÉ

 **28 000 m<sup>2</sup>**  
DE BÂTIMENT,  
répartis sur 14 Ha

 **PLUSIEURS**  
**OPÉRATEURS**

 **+ 200**  
EMPLOIS CRÉÉS

 **10 %**  
DES HEURES  
travaillées en insertion  
en phase de  
construction



## Velvet, premier opérateur du SMR

En octobre, LISEA et Velvet, premier opérateur national privé, ont signé un accord commercial définissant les modalités d'utilisation du SMR pour la maintenance de ses futures rames.

L'accès à ces installations constitue une condition essentielle au lancement de son offre commerciale, attendue en 2028 et portée par douze rames Alstom Avelia Horizon.



# UN RÔLE CLÉ DANS L'AVENIR DU FERROVIAIRE

*En partageant notre savoir-faire et en renforçant les coopérations avec l'ensemble des acteurs, nous avons contribué à construire un écosystème ferroviaire plus performant et plus durable, mieux préparé à accompagner les mobilités futures.*

L'année a confirmé le rôle de LISEA comme acteur structurant du ferroviaire, pleinement engagé dans les dynamiques qui façonnent l'avenir du secteur. À travers une présence renforcée dans les espaces d'échange, de concertation et de prospective, l'entreprise a largement partagé son expertise et apporté sa contribution aux grandes orientations du ferroviaire de demain.



## LISEA : au cœur des réflexions sur le financement du ferroviaire

En juin 2025, LISEA a pris part à la conférence « **Ambition France Transports** », initiée par la Première ministre et consacrée au financement des infrastructures de transport. La pertinence du modèle concessionnaire pour concevoir et financer les infrastructures de demain a été mise en évidence de manière argumentée, à partir du retour d'expérience du projet LGV SEA.

En novembre, LISEA a poursuivi cet engagement au niveau national lors des **Rencontres Nationales du Transport Public** (RNTP) à Orléans. À cette occasion, Lionel Epely est intervenu à une table ronde dédiée à l'ouverture du marché ferroviaire, renforçant la présence de LISEA dans les débats structurants du secteur.

Ces prises de parole confirment la place de LISEA comme un acteur pleinement engagé dans les réflexions nationales qui façonnent l'avenir du ferroviaire, fort de son retour d'expérience et de son dialogue constant avec les acteurs économiques et politiques.



## Evènement LGV SEA : un modèle pour le ferroviaire de demain

En mars, LISEA a organisé avec La Tribune une journée consacrée au bilan de la LGV Sud Europe Atlantique, réunissant plus de 460 participants issus du secteur ferroviaire, des institutions et des territoires.

Cet évènement a permis de revenir sur sept années d'exploitation de la ligne, d'en mesurer les impacts économiques, territoriaux et environnementaux, et d'ouvrir un dialogue collectif sur les dynamiques qui transforment aujourd'hui le secteur ferroviaire.



*En 2025, nous avons renforcé notre engagement RSE autour d'actions concrètes en matière d'égalité professionnelle et de transition écologique avec un objectif commun : créer un impact durable et mesurable au service des territoires.*

# UN ENGAGEMENT PÉRENNE POUR L'ENVIRONNEMENT ET LES TERRITOIRES

LISEA a confirmé son ambition en matière de responsabilité sociétale autour de plusieurs initiatives structurantes en faveur de l'inclusion, de la transition écologique, du respect de ses engagements environnementaux et d'une intégration maîtrisée de ses infrastructures dans les territoires.



**640 000 €**

**ENGAGÉS PAR LE FONDS SEA**

pour soutenir les filières chanvre, l'insertion, l'économie circulaire et les constructions durables

## Renforcer notre impact sociétal et environnemental

LISEA a engagé la démarche de labellisation Alliance portée par AFNOR Certification, visant l'obtention conjointe des labels Égalité professionnelle et Diversité. Cette initiative structure et renforce les actions menées en faveur d'une culture inclusive, en inscrivant l'égalité des chances et la diversité au cœur de son fonctionnement et de ses pratiques.

Côté transition des territoires, **le Fonds SEA\*** a lancé un appel à projets dédié à la structuration de filières locales du chanvre, une culture aux vertus agronomiques et environnementales. Avec un budget de 500 000 euros, cet appel a permis de soutenir cinq premiers projets pour un montant engagé de 211 637 d'euros et sera poursuivi en 2026.

LISEA a par ailleurs maintenu sa participation au programme des **Dividendes Climat** qui reconnaît les émissions de CO<sup>2</sup> évitées ou séquestrées. Entreprise pionnière du dispositif, elle a généré et distribué 81 931 Dividendes au titre des activités 2024, confirmant l'impact positif du modèle ferroviaire sur la réduction des émissions.

\* Créé en 2021 par LISEA et MESEA, le Fonds SEA, doté de 3,5 M d'euros, soutient des projets liés aux enjeux de transition écologique et solidaire, avec une priorité donnée aux secteurs de l'agriculture et du bâtiment.



**81 931**

**DIVIDENDES CLIMAT  
REDISTRIBUÉS AU TITRE  
DES ACTIVITÉS 2024**

## Assurer une intégration maîtrisée et concertée de nos infrastructures

Depuis 2021, LISEA est maître d'ouvrage d'un programme engagé par l'Etat et la Région Nouvelle-Aquitaine\* visant à offrir aux riverains de la LGV SEA **une protection acoustique supérieure aux exigences réglementaires** déjà respectées sur la ligne.

En 2025, ce dispositif a connu une avancée significative, avec 74 diagnostics réalisés sur les 86 habitations éligibles. Cette étape a permis de sélectionner les entreprises chargées des protections à la source et de finaliser les conventions d'isolation de façade, renforçant ainsi la qualité du dispositif mis en œuvre au bénéfice des riverains.

\* Pour un montant de 10 millions d'euros financés à parts égales Etat-Région.

Dans le prolongement de cette démarche, LISEA a entretenu **un dialogue étroit avec les habitants et les acteurs locaux** autour du Site de Maintenance et de Remisage. Les échanges, les rencontres et les lettres d'information ont contribué à nourrir une relation de confiance, à partager l'avancement des travaux et à répondre aux questions comme aux préoccupations exprimées.





## Un dispositif de mesures compensatoires structuré et reconnu

En septembre 2025, les services de l'État ont confirmé **l'atteinte des objectifs réglementaires** de LISEA en matière de mesures compensatoires, saluant la solidité du dispositif déployé et la qualité des partenariats construits, dans la durée, avec l'ensemble des parties prenantes.

Cet accomplissement s'appuie notamment sur **CompenSEA**, l'outil de pilotage dédié et unique, dont l'ouverture aux partenaires institutionnels cette même année a renforcé la transparence et enrichi le dialogue.

En parallèle, **l'Observatoire environnemental de la LGV SEA**, dédié à la mise en œuvre et au suivi des mesures environnementales, a conduit un important travail visant à finaliser l'échantillonnage des sites de mesures compensatoires qui feront l'objet de **suivis écologiques** au cours des dix prochaines années.

Les réunions du **Comité scientifique de l'Observatoire**, organisées en avril et en décembre, ont permis de valider le programme de travail, ainsi que la programmation des suivis, et de confirmer la pertinence de la méthodologie proposée pour l'échantillonnage et l'évaluation environnementale.

Ces étapes structurantes ont contribué à établir un cadre méthodologique robuste, garantissant **la qualité et la continuité du dispositif d'observation** sur le long terme.



communication@lisea.fr


**Adresse**

LISEA SAS

61-64 Quai de Paludate

CS21951 - 33088 BORDEAUX Cedex

**Réseaux sociaux**

 @Lgv-sea-tours-bordeauxFr

 Lisea

[www.lisea.fr](http://www.lisea.fr)

